

# SISTEMA BIOMETRICO



**Biosimet** es una aplicación para escritorio con el objetivo de controlar la asistencia y el rendimiento con respecto a la misma de los empleados en una empresa. El sistema permite a un encargado ingresar los datos de la empresa, así como sus diversos departamentos, horarios, empleados y asignar horarios a los mismos. También es posible configurar un dispositivo biométrico, definiendo sus parámetros de conexión al sistema, sincronizar el personal del sistema y sincronizar los registros de marcas de usuario con los de la base de datos de la aplicación.

**Biosimet cuenta con tres secciones principales:**



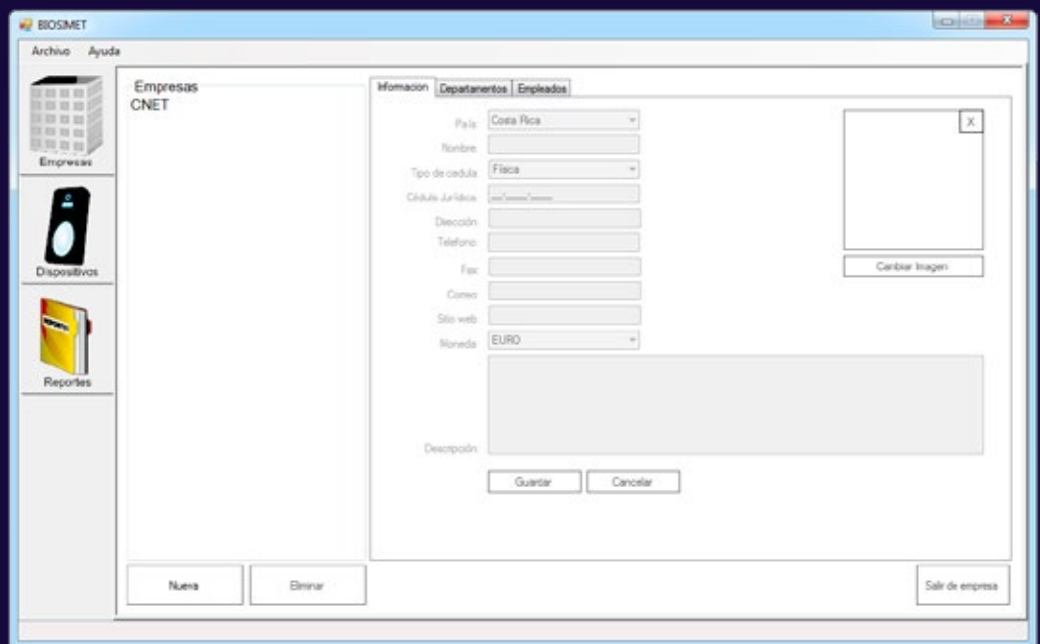
**Empresas**



**Dispositivo**



**Reportes**



Para más Información:

[www.cnet.co.cr](http://www.cnet.co.cr)  
[info@cnet.co.cr](mailto:info@cnet.co.cr)  
2241-2408

**CNET**<sup>®</sup>  
TECHNOLOGY SYSTEMS

[www.interventas.net](http://www.interventas.net)  
[info@interventas.net](mailto:info@interventas.net)  
2290-8989

**Interventas.net**  
*Soluciones a su medida*

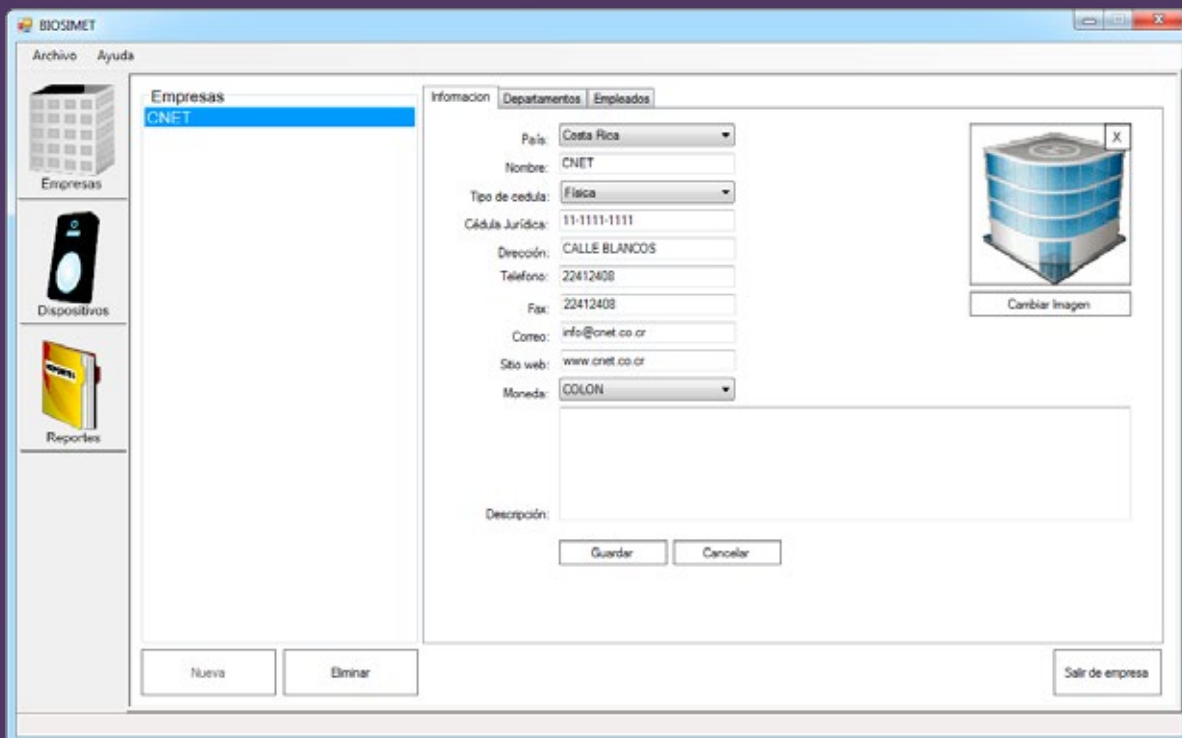
# SISTEMA BIOMETRICO



**Empresas:** Ingreso de los parámetros de la empresa, departamentos, horarios y personal de la misma.

## Características:

- Permite agregar más de una empresa.
- Por cada empresa se puede agregar el logo de la misma que luego se saldrá en el reporte, Departamentos y Empleados.
- Ingresar el horario de la empresa ya sea por días o semana y por períodos de tiempo.



Para más Información:

www.cnet.co.cr  
info@cnet.co.cr  
2241-2408

**CNET**<sup>®</sup>  
TECHNOLOGY SYSTEMS

www.interventas.net  
info@interventas.net  
2290-8989

**Interventas.net**  
Soluciones a su medida

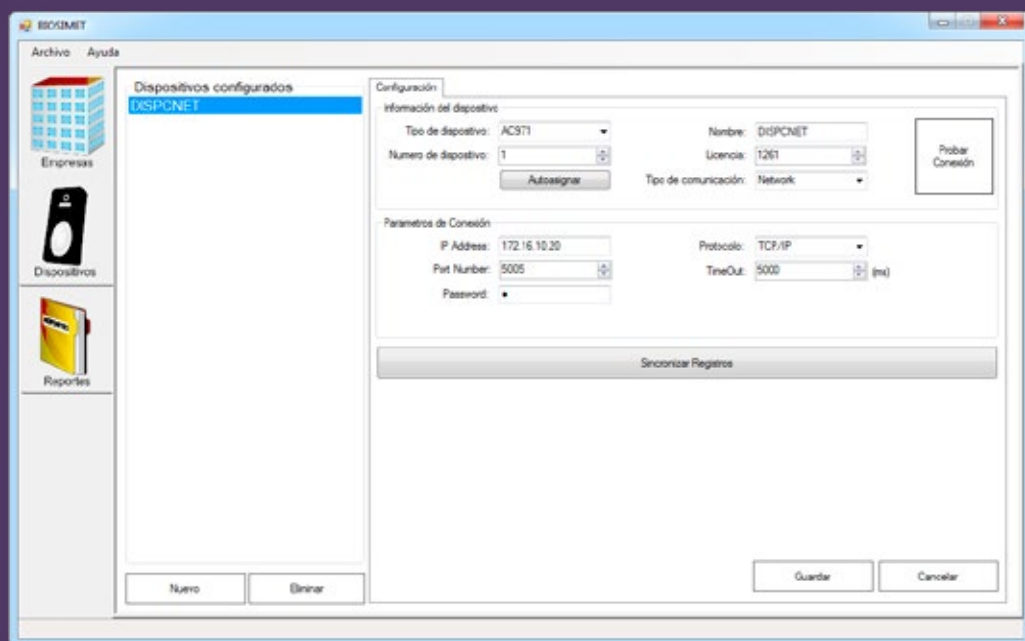
# SISTEMA BIOMETRICO



**Dispositivo:** Configuración de dispositivos y sus parámetros de conexión.

## Características:

- Agregar y eliminar dispositivos.
- Configurar el modelo del dispositivo.
- Agregar y Probar parámetros de conexión.
- Agregar número, nombre, licencia a utilizar y el método de conexión del dispositivo (Cable de red o Cable USB).



Para más Información:

[www.cnet.co.cr](http://www.cnet.co.cr)  
[info@cnet.co.cr](mailto:info@cnet.co.cr)  
2241-2408

**CNET**<sup>®</sup>  
TECHNOLOGY SYSTEMS

[www.interventas.net](http://www.interventas.net)  
[info@interventas.net](mailto:info@interventas.net)  
2290-8989

**Interventas.net**  
Soluciones a su medida

# SISTEMA BIOMETRICO



**Reportes:** Visualización de reportes del sistema como el del personal registrado en el sistema, marcas de usuarios e informe de asistencia.

## Características:

- Elegir Reporte ya sea de asistencia, marcas de empleados, tiempos de trabajo o empleados registrados.
- Seleccionar filtro del reporte.
- Elegir fecha de inicio de los datos traídos.
- Seleccionar fecha final de los datos traídos.

The screenshot shows the BIOSIMET web application interface. The main content area displays the following information:

**INFORME DE ASISTENCIA DIARIA**

Empresa: CNET      Fecha de impresión: 29/10/2014  
Fecha de inicio: 29/10/2014      Hora de impresión: 11:43:14  
Fecha final: 29/10/2014

**Hora de Ingreso:**

- El empleado entró a tiempo.
- El empleado entró después de tiempo.
- El empleado no marcó la entrada.

**Hora de Salida:**

- El empleado salió a tiempo.
- El empleado salió antes de tiempo.
- El empleado no marcó la salida.

FECHA: 29/10/2014

EMPLEADO: SUSANA GARCIA HERRERA      CEDULA: 01-0769-0338

HORARIO	HORA INGRESO	HORA SALIDA	TIEMPO	DIFERENCIA ENTRADA	DIFERENCIA SALIDA
08:00 - 12:30	06:57:44		0:00	01:07:16	

At the bottom of the report, it indicates: NP de página actual: 1, NP total de páginas: 1, Factor de zoom: 100%.

Para más Información:

[www.cnet.co.cr](http://www.cnet.co.cr)  
[info@cnet.co.cr](mailto:info@cnet.co.cr)  
2241-2408

**CNET**<sup>®</sup>  
TECHNOLOGY SYSTEMS

[www.interventas.net](http://www.interventas.net)  
[info@interventas.net](mailto:info@interventas.net)  
2290-8989

**Interventas.net**  
Soluciones a su medida